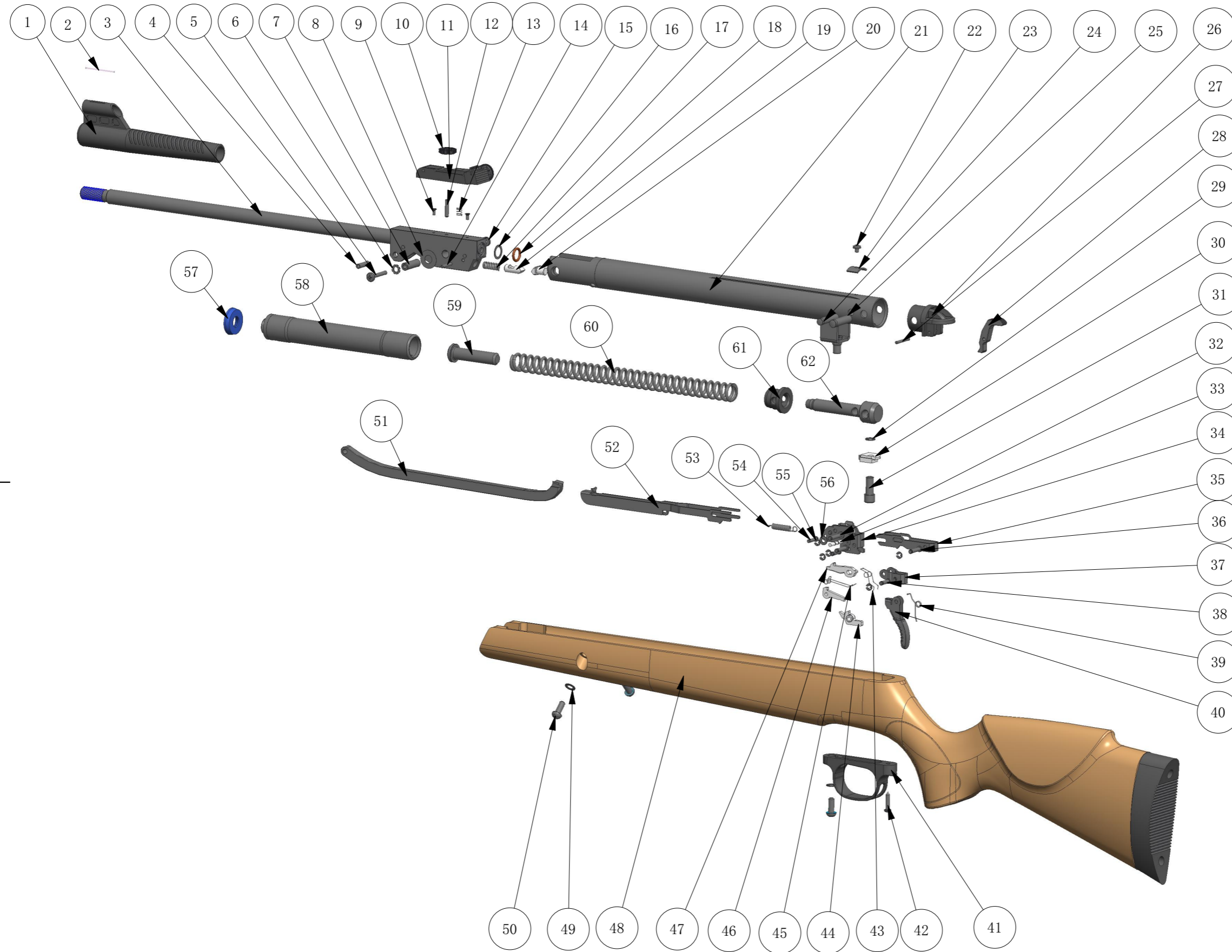


# SR1250W下折式气步枪



替换物料				
序号	物料编号	代号	名称	数量
3	04.01.02.0037	SR1250W-01-01	枪管组件5.5	1
	04.01.02.0038	SR1250W-01-01	枪管组件6.35	1
21	04.01.03.0038	SR1250W-02-01-X	限速气筒组件	1
	03.01.01.0476	SR1000S-00-19	限速螺钉	1

62	04.01.04.0058	1100SS-02-02	活塞簧固定轴	1
61	03.04.04.0147	1100SS-02-04	减震垫	1
60	03.08.02.0084	B1281-03-4	活塞簧	1
59	03.01.01.0305	B11-02-01	重锤	1
58	04.01.04.0059	1100SS-02-10	活塞组件	1
57	03.05.03.0013	B11-02-31A	活塞密封圈	1
56	04.02.05.0131	GBT97_1-D4	平垫圈A级-D4	1
55	03.07.09.0006	GBT896-D3	开口挡圈-D3	5
54	03.01.01.0268	1100SS-02-20	阻铁B销	1
53	03.08.01.0007	1100SS-02-14	闭锁保险拉簧	1
52	03.02.01.0372	SR1250W-05-4	闭锁保险	1
51	04.01.04.0057	1100SS-02-01	连杆	1
50	10.04.0011	SR1250W-00-5	斜吊紧螺钉	3
49	03.07.06.0023	GBT862_2-D6	外锯齿锁紧垫圈D6	3
48	03.06.00.0030	SR1250W-06-1	木托组件	1
47	03.03.03.0092	1100SS-01-02	阻铁A	1
46	03.03.03.0093	1100SS-01-04	阻铁B	1
45	03.08.03.0012	1100SS-02-13	阻铁B扭簧	1
44	03.03.03.0094	1100SS-01-05	阻铁C	1
43	03.08.03.0026	1100SS-01-03	阻铁A扭簧	1
42	03.07.01.0290	GBT845-ST3_5X16C	字槽盘头自攻螺钉ST3.5X16C	1
41	03.04.04.0128	SR1250W-00-6	护圈	1
40	03.04.04.0022	1100SS-03-03	扳机包胶	1
39	03.08.03.0013	1100SS-03-04	扳机簧	1
38	03.01.01.0271	1100SS-02-21	阻铁C销	2
37	04.01.04.0063	1100SS-01-06	扳机连接件	1
36	03.01.01.0270	1100SS-02-19	保险拉杆销	2
35	10.03.0195	1100SS-02-11	保险拉杆	1
34	10.03.0091	1100SS-01-01	扳机壳	1
33	03.01.01.0269	1100SS-02-18	保险轴	1
32	03.01.01.0267	1100SS-02-12	阻铁A销	1
31	03.07.01.0185	SR1250W-00-8	扳机壳链接螺钉	1
30	03.03.03.0036	1100SS-01-09	扳机壳固定块	1
29	03.07.06.0025	SR1250W-05-3	扳机垫片	1
28	04.01.04.0080	SR1250W-05-2	保险按钮	1
27	03.01.01.0272	1100SS-02-23	后盖销	1
26	03.04.04.0106	SR1250W-05-1	后盖	1
25	03.01.01.0259	B11-02-07	击发支架固定销	1
24	03.01.01.0260	B11-02-08	后盖固定销	1
23	04.01.04.0048	B11-02-19	气筒小挡片	1
22	10.04.0010	B11-02-20	气筒挡片螺钉	1
21	04.01.03.0020	SR1250W-02-01	气筒组件	1
20	03.03.03.0070	B11-02-29	死轧头	1
19	03.03.03.0055	B11-02-23	活轧头	1
18	03.05.01.0030	B1281-01-4	枪管O型圈	1
17	03.08.02.0066	B11-02-24	活轧头簧	1
16	04.01.04.0086	B1281-00-28	枪管调节垫片	1
15	03.01.03.0059	B1281-00-4	中销螺母	1
14	03.01.01.0263	B11-02-25	活轧头销	1
13	03.08.02.0173	SR1400F-07-5	照门座簧	1
12	03.07.01.0138	GBT77-M4X18	内六角平端紧定螺钉M4X18	1
11	02.09.05.0017	SR1000S-05-02	照门组件 大盘	1
10	10.05.0016	SR1400F-07-10	高低调节盘	1
9	04.01.04.0131	GBT819-M3X6	十字槽沉头螺钉M3X6	2
8	04.01.04.0084	B1281-00-21	扁铁垫片	2
7	04.01.04.0079	SR1250W-00-2	中销轴	1
6	03.02.03.0010	GBT862_1-D5	外齿锁紧垫圈-D5	1
5	03.01.03.0057	SR1250W-00-1	中销螺钉	1
4	04.01.04.0047	B11-02-13	连杆销	1
3	04.01.02.0036	SR1250W-01-01	枪管组件	1
2	03.12.00.0040	SR1400F-01-02-2	光纤	1
1	03.04.02.0014	SR1400F-01-02-1	准星	1

借(通)用件登记	
旧底图总号	
底图总号	
签字	
日期	
档案	日期

设计	王迪龙
审核	
批准	
日期	